

## 投诉建议

一、基金投资人可以通过拨打本公司客服热线、电子邮件或书信等方式，对本公司所提供的服务提出建议或投诉。联系方式如下：

### 1、客服热线

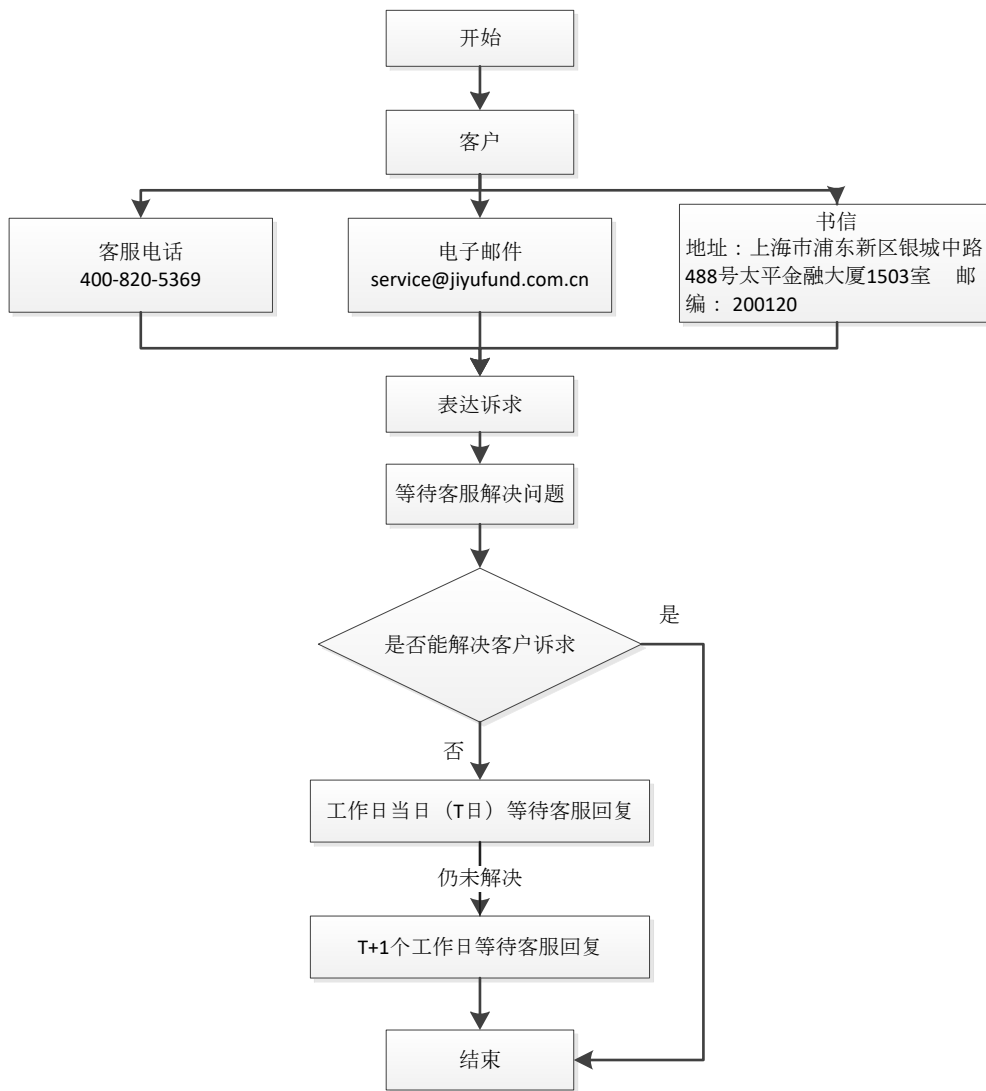
基金投资人可拨打基煜基金全国统一客服电话 400-820-5369（免长途话费），交易日 8:30-17:00 按"0"号键转人工服务提交投诉或建议，非人工服务时段按"5"号键留言进行提交。

### 2、电子邮件

基金投资人可编辑投诉或建议的具体内容，发送电子邮件至 [service@jiyufund.com.cn](mailto:service@jiyufund.com.cn)，邮件标题注明"投诉与建议"。

### 3、书信

收件人：上海基煜基金销售有限公司；地址（客服中心）：上海市浦东新区银城中路 488 号太平金融大厦 1503 室；邮编：200120。



客户投诉建议处理流程图

**二、基金投资人也可通过电话、书信、电子邮件等方式，向中国证监会和中国证券投资基金业协会投诉。联系方式如下：**

**1、中国证监会上海监管局：**

网址：www.csrc.gov.cn；

联系电话：021-50121020；

传真：021-50121050；

地址：上海市浦东新区迎春路 555 号，邮编：200135。

## 2、中国证券投资基金业协会：

网址：www.amac.org.cn；

电话：010-58352888(中国证券投资者呼叫中心)；

电子邮箱：tousu@amac.org.cn；

地址：北京市西城区金融大街 22 号交通银行大厦 B 座 9 层，邮编：100033。

## 三、投诉处理规则：

投诉建议均以电话或书面形式回复，其中电话回复全程录音、书面回复留档备存。对于工作日受理的投诉，原则上当日（T 日）回复，不能当日回复的，则最迟不超过 T+1 个工作日回复。对于非工作日受理的投诉，原则上在顺延的第一个工作日回复，不能及时回复的，则最迟不超过 T+1 个工作日回复。

## 四、其它：

因基金合同而产生的或与基金合同有关的一切争议，如经协商或调解不能解决的，基金投资人可按照基金合同约定的争议处理方式处理。投资人在投资基金前应认真阅读《基金合同》、《招募说明书》等基金法律文件，选择与自身风险承受能力相适应的基金。本公司和基金管理人承诺投资人利益优先，以诚实信用、勤勉尽责的态度为投资人提供服务，但不能保证基金一定盈利，也不能保证基金的最低收益。投资人可登录中国证监会网站（www.csrc.gov.cn）查询基金销售机构名录，核实本公司基金销售资格。